

Vissen uit de familie Balitoridae



Door: Kajsja12

1. Inleiding:

De laatste jaren kun je steeds vaker vissen uit de familie Balitoridae tegenkomen in de aquariumhandel. In de volksmond krijgen deze vissen vaak benamingen als steenkruipers, raamplakkers, hillstreamloaches, buikschuivers en algeneters.

De meeste soorten die je daar kan aantreffen behoren tot de geslachten *Beaufortia*, *Sewellia*, *Gastromyzon* en *Pseudogastromyzon*. Als "bijvangst" kun je soms ook *Hypergastromyzon*, *Sinogastromyzon* en *Erromyzon* vinden.

De Homaloptera-achtigen (bv. *Homaloptera*, *Liniparhomaloptera* en *Neohomaloptera*) horen ook tot de Balitoridae, maar ik wil me in dit artikel voornamelijk beperken tot de vier eerstgenoemde, meest voorkomende geslachten en probeer aan de hand van foto's de verschillen duidelijk weer te geven.

2. Leefomgeving:

Vissen uit deze familie komen voor in berg/heuvelachtige gebieden waar het water redelijk tot snel stroomt. Het water kenmerkt zich door een hoog zuurstofgehalte.

De bodem bestaat vaak uit een combinatie van stenen, grind en zand. Op de stenen groeien onder invloed van de zon algen en in die algen leven allerlei soorten micro organismen; dit wordt vaak Aufwuchs genoemd. Deze Aufwuchs vormt een belangrijke voedingsbron voor de vissen.

Aquatische planten kom je niet tot nauwelijks tegen in deze gebieden.

3. Onderscheid tussen de geslachten:

Geslachten uit de familie Balitoridae kun je goed van elkaar onderscheiden wanneer je naar de onderkant van deze vissen kijkt.

a. Sewellia

Vindplaats: Vietnam, Laos.

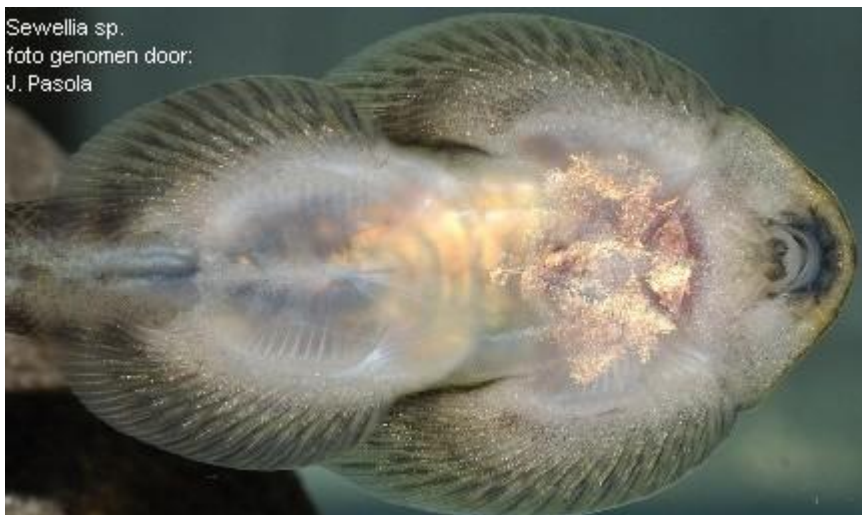
De *Sewellia* soorten zijn nog niet zo lang in de handel aanwezig en vallen op door hun brede, robuuste bouw. In Nederland kun je vaak alleen *S. lineolata* aantreffen, maar in het buitenland ook *S. elongata*, *S. speciosa* en een aantal onbekende, wellicht onbeschreven soorten.



Sewellia lineolata
foto genomen door: platy

Sewellia soorten kun je goed onderscheiden van verwante geslachten door de kleine, hoefijzervormige mond, maar vooral door goed te kijken naar de buikvinnen.

Bij *Sewellia* zijn de laatste 2 vinstralen van de beide buikvinnen verbonden met een vleesachtige flap aan de basis van die vinnen. Ze vormen daardoor de zgn. "pelvic valve". Ondermeer hierdoor kunnen de vissen zich goed vastzuigen aan stenen en andere objecten in snelstromend water.



Sewellia lineolata is natuurlijk ook goed te onderscheiden door z'n unieke mozaïekachtige patroon. Een aantal horizontale zwarte strepen vallen ook erg op.

b. *Pseudogastromyzon*

Vindplaats: China, Hong Kong

Pseudogastromyzon soorten kun je vaak tegenkomen in de aquariumhandel onder de handelsnaam "Gastromyzon marble", al lijken ze niet erg op *Gastromyzon* soorten. De enige die regelmatig wordt aangeboden is *Pseudogastromyzon myersi*. Hij valt op door de gele kleur en de rode rand in de rugvin.

Een zeer gelijkende soort zou *P. cheni* zijn, maar het is nog onduidelijk of deze soort ooit in de aquariumhandel aanwezig is geweest.

Pseudogastromyzon soorten kun je goed herkennen aan de slanke bouw en de niet met elkaar verbonden buikvinnen.



c. Gastromyzon

Vindplaats: Borneo

Gastromyzon soorten kom je in de handel vaak tegen onder de naam *Gastromyzon punctulatus*. Vaak is het een mix van verschillende soorten en de echte *G. punctulatus* komt er nooit in voor.

G. punctulatus is een vis met een druk patroon van lichte kleine stippen/strepen op een donkere grondkleur en gele vinnen. In het in 2006 uitgebrachte boek "The Borneo Suckers" van dr. H.H. Tan staan een paar mooie afbeeldingen.

De verwarring komt waarschijnlijk doordat in oudere wetenschappelijke beschrijvingen van vissen geen foto's aanwezig waren; hooguit een tekening in zwart-wit.

Soorten die wel vaak in de mix aangeboden worden zijn: *G. zebrinus*, *G. stellatus*, *G. ctenocephalus*, *G. ocellatus* en *G. scitulus*. Soms ook *G. viriosus* en *G. farragus*.

De *Gastromyzon* soorten die je in de handel kunt vinden hebben allen lichte stippen en/of strepen op een donkere ondergrond. Dit in tegenstelling tot de *Beaufortia* soorten die het net andersom hebben.

Maar het grootste herkenningspunt is de mond. Die is bij *Gastromyzon* soorten veel breder dan bij andere geslachten, bijna net zo breed als de kop. Ook zijn de buikvinnen volledig vergroeid aan elkaar.



d. Beaufortia

Vindplaats: China, Noord Vietnam

Beaufortia soorten kun je regelmatig tegenkomen in de aquariumwinkels. In veel literatuur en in de handel wordt ervan uitgegaan dat dit *B. leveretti* is, maar dat valt nog te bezien.

Er zijn een aantal gelijkende soorten zoals *B. leveretti*, *B. kweichowensis* en *B. kweichowensis gracilicauda*. Deze laatste wordt als ondersoort beschouwd van *B. kweichowensis* en verschilt hiervan door het slankere staartgedeelte en de wat verder naar achteren geplaatste rugvin (t.o.v. de basis van de buikvinnen).

Interessanter is wellicht het verschil tussen *B. leveretti* en *B. kweichowensis*:

-*B. leveretti*: vage, donkere stippen/strepen op een lichtere ondergrond, geen zwart en witte randen langs de buitenkant van borst- en buikvinnen, plaatsing v/d anus bedekt door de buikvinnen en in het midden van de onderste lip zit een duidelijke inkeping.

-*B. kweichowensis*: duidelijke zwarte stippen/strepen op een lichtere ondergrond, zwart en witte omranding van de borst- en buikvinnen, plaatsing v/d anus achter de buikvinnen (dus duidelijk zichtbaar) en geen inkeping in de onderste lip.



De buikvinnen zijn aan de basis met elkaar verbonden.



Het patroon en de grondkleur van *B. kweichowensis* kan wat verschillen per individu.

4. In het aquarium:

Vissen uit deze familie “doen” het vaak het beste wanneer je zorgt voor een redelijke stroming, oppervlakte beweging en een niet te hoge temperatuur. Meestal wordt een temperatuur tussen 20 en 24 aangeraden. Hoger is tijdelijk ook geen probleem, mits het zuurstofgehalte op peil blijft. (flinke oppervlakte beweging, stromingspomp met luchtinlaat)
Zorg vooreen aantal goed geplaatste, afgeronde stenen in verschillende formaten zodat er wat Aufwuchs op kan groeien.

Leden van de familie Balitoridae kunnen wat territoriaal zijn. Vooral *Sewellia* en *Beaufortia* soorten kunnen wat overheersend zijn, dus kun je ze beter niet combineren met bijvoorbeeld de sneller geïntimideerde *Gastromyzon*. In hele grote aquaria met voldoende plaats zou het wellicht wel een optie kunnen zijn.

5. Referenties:

- Endruweit, M. – www.aquariophil.org
- Tan, H.H. , 2006 – The Borneo Suckers. Revision of the Torrent Loaches of Borneo (Balitoridae: *Gastromyzon*, *Neogastromyzon*)
- Roberts, T.R. , 1989 – The Freshwater Fishes of Western Borneo (Kalimantan Barat, Indonesia)
- Freyhof J. and Serov D.V. , 2000 – Review of the genus *Sewellia* with descriptions of two new species of Vietnam (Cypriniformes : Balitoridae)
- Seriouslyfish KnowledgeBase – www.seriouslyfish.com/knowledge-base



NB. Alle foto's zijn van Kajsja12, behalve waar een andere naam vermeld staat. Die zijn met toestemming geplaatst.